

**RECOMENDACIONES PARA LA  
LIMPIEZA Y DESINFECCIÓN DE LOS  
EQUIPOS BIOMÉTRICOS PARA  
MITIGACIÓN DE LA COVID-19**

Con el fin de prestar los servicios de identificación biométrica en línea con la Registraduría Nacional del Estado Civil, garantizar la salud y la vida del equipo de trabajo y personas usuarias, siga las instrucciones establecidas por el [Ministerio de Salud y la Superintendencia de Notariado y Registro - SNR](#) y las recomendaciones de limpieza y desinfección aplicables al lector biométrico de huella dactilar MSO1300 y del dispositivo móvil MorphoTablet, basadas en la información proporcionada por la Organización Mundial de la Salud - OMS y nuestro proveedor de equipos biométricos.

# LIMPIEZA Y DESINFECCIÓN PARA TODAS LAS PERSONAS

1

Use el equipo de protección personal – EPP de acuerdo con las instrucciones del protocolo de bioseguridad establecido por el Ministerio de Salud y Protección Social.



2

Toda persona debe lavarse las manos con agua y jabón o con un desinfectante antes y después de tocar el lector biométrico, siguiendo las instrucciones del correcto lavado de manos.



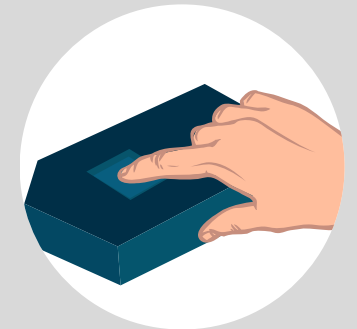
3

Asegúrese que los dedos y manos estén completamente secas antes de tocar el lector.



4

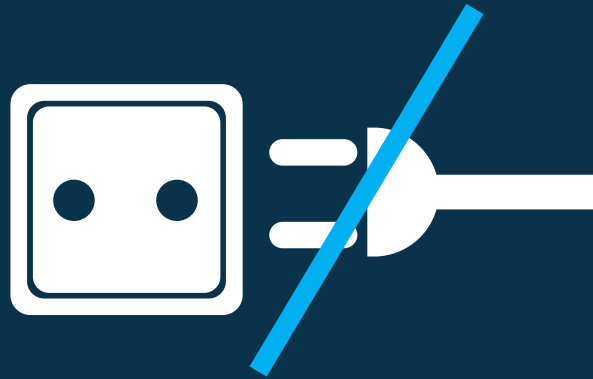
Realice el cotejo teniendo en cuenta el procedimiento para la captura de la huella dactilar.



# LIMPIEZA Y DESINFECCIÓN DE LOS EQUIPOS BIOMÉTRICOS

1

NO es necesario desconectar el lector biométrico para limpiarlo.



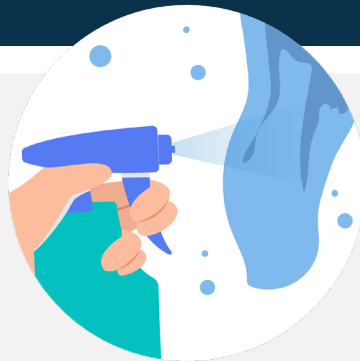
2

Lávese las manos con agua y jabón o con un desinfectante antes de limpiar el lector biométrico, siguiendo las instrucciones del correcto lavado de manos.



3

Sobre un paño NO abrasivo, rocíe abundante alcohol isopropílico.



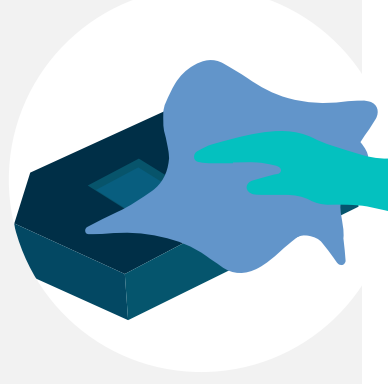
4

Limpie y desinfecte con el paño húmedo la superficie del captor biométrico y deje el paño sobre este durante unos minutos.



# LIMPIEZA Y DESINFECCIÓN DE LOS EQUIPOS BIOMÉTRICOS

- 5** Limpie y desinfecte de forma constante el captor biométrico, antes y después de cada cotejo.



- 6** Lávese las manos con agua y jabón o con un desinfectante después de limpiar el lector biométrico.



## ¡IMPORTANTE!

- No aplique productos que contengan lejía al captor biométrico. Esto podría dañarlo permanentemente y afectar el rendimiento del lector.
- No use paños o toallas abrasivas (por ejemplo, toallas de papel)
- No rocíe líquido directamente sobre el captor biométrico. Siempre rocíe la solución de limpieza sobre un paño no abrasivo, luego úselo para limpiar el captor biométrico.



Moje las dos manos con agua



Coja jabón líquido en abundancia



Frote bien las palmas entre si



Entrelace las manos para limpiar bien el espacio entre los dedos



Frote el dorso de la mano contra la palma de la otra, entrelazando los dedos



Cierre la mano y frote el dorso de los dedos con la palma de la otra



Frote los pulgares haciendo movimientos rotatorios con la palma de la otra mano



Frote los dedos y las uñas con la palma de la otra mano



Frote las muñecas



Enjuáguese bien con agua y séquese las manos con papel de un solo uso

# ¡Gracias!

## Fuentes

- Documento de Recomendaciones de limpieza y desinfección aplicables a los lectores biométricos IDEMIA
- Protocolo general de bioseguridad establecido por el Ministerio de Salud y Protección Social, especialmente los indicados en la Resolución 000666 de 2020.
- Recomendaciones de la Organización Mundial de la Salud - OMS